



Pasientens Legemiddelliste

Erfaringer fra utprøvingen

Katinka Alme, Lege HDS, lokal prosjektleder PLL HDS

Lars Nedrelid, Prosjektleder Bergen kommune

Aslaug Lunde, KS e-helse, DigiVestland

Hvorfor PLL?



- Pasientsikkerhet
- Alltid oppdatert legemiddelinformasjon
- Sparer tid
- Færre pasientskader

Pasientens Legemiddellister

- Kun 1 liste
- Alle behandlere oppdaterer med egne endringer
- Skjer automatisk når du skriver resept – ingen dobbeltføring
- Mulighet for sømløs import til eget datasystem
 - E-resept hos alle leger
 - Kurvesystem på sykehus, sykehjem, hjemmesykepleie
 - Multidoseapotek



Utprøvningsprosjekt PLL, 2020-2024



Sykehus



Fastleger



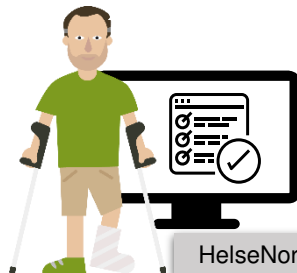
E-Multidose
apotek



Avtalespesialist



Kjernejournal



HelseNorge



Publikumsapotek



Hjemmebaserte
tjenester



Sykehjem (korttid)



Legevakt



BERGEN
KOMMUNE



Norsk helsenett



Direktoratet for
e-helse



HELSE VEST



Haraldsplass
diakonale sykehus

Teknisk løøsning



- Det vil oppstå feil
- Leverandørene må ha kapasitet til å gjøre endringer.
Mye ventetid på nye versjoner pga. mangel på ressurser hos leverandørene til feilretting/endringer.
- Feil i ett system kan treffe andre aktører i reseptkjeden
 - Eksempel: Feil fra fastlegens journalsystem kan treffe apotek. Eller sykehus.
- Må vente at det dukker opp «gammel moro»
 - Ufullstendige datasett og data som var korrekt på det tidspunktet de ble levert men som ikke er iht nyere krav.
- Må kunne korrigere kursen

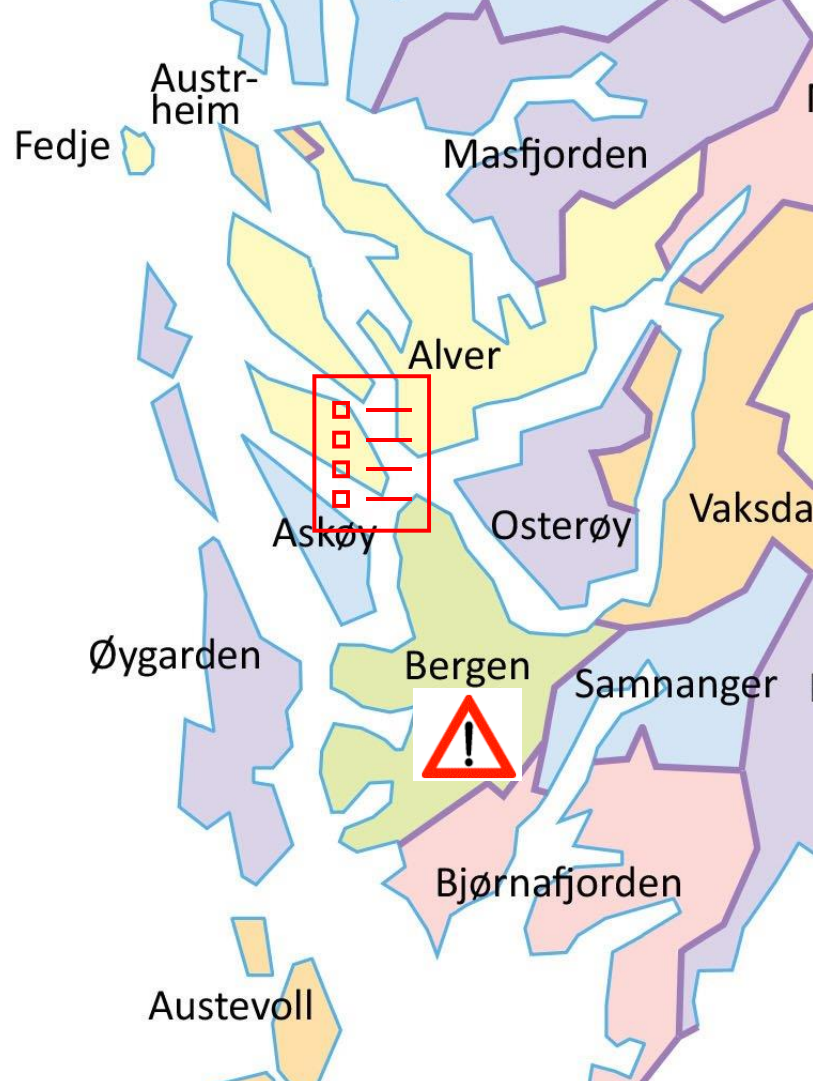
Kompetanse/opplæring

- Stort behov for opplæring
- Ulike grupper har ulike behov
- eLæring et godt supplement, men ikke tilstrekkelig
- Vil være behov for oppfølging når en tar løsningen i bruk.
- Ønskelig å kunne bruke løsningen i et opplæringsmiljø før en går live.



Samhandling og avhengighet

- Lokalt
- På tvers av tjenester
- Gir det merarbeid for andre?

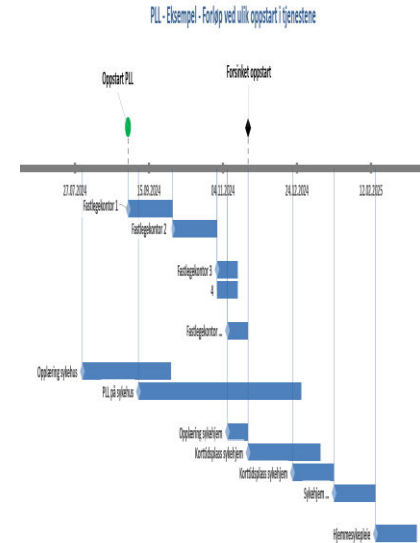


Samtidighet

Må alle være på banen ved avspark?



- Fastlege
- Sykehus
- Pleie og omsorg
- Andre tjenester i kommunen

Hva gir størst nytte?



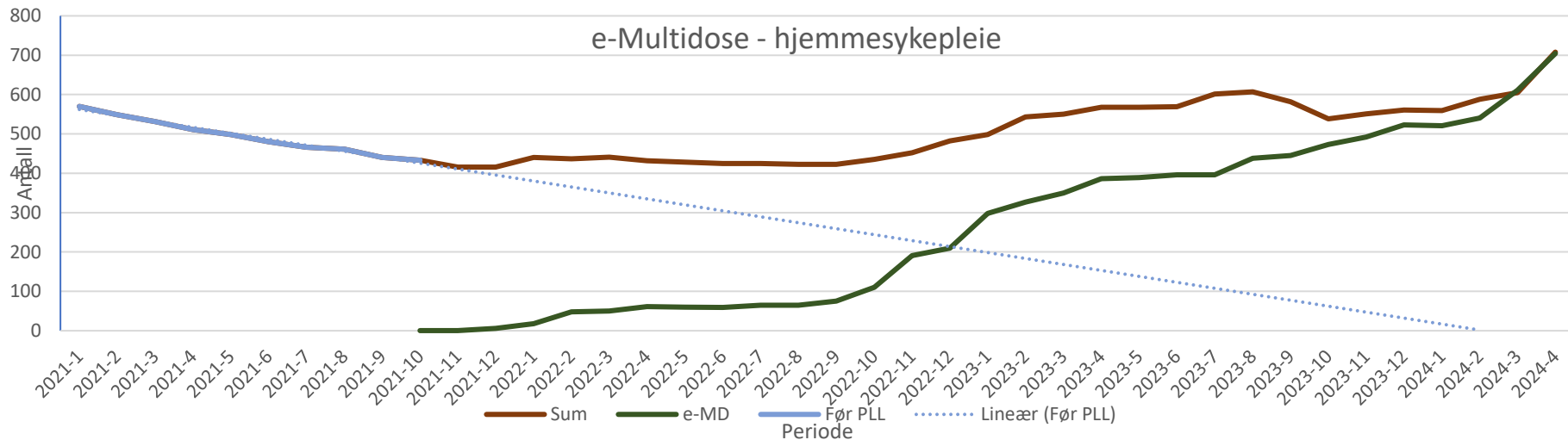
Statistikk i prosjektet

OVERSIKT OVER PLL-AKTIVITET Per uke 17 2024

	 Fastleger	 Avtale- spesialister	 Sykehus	 Sykehjem	
# 	Antall leger (kontor/hus/hjem)	235 (48)	27 (10)	167 (2)	19 (4)
	PLL opprettelser totalt (sist uke) ¹	32994 (454)			
	PLL oppdateringer totalt (sist uke) ²	196365 (5523)	2972 (75)	2354 (98)	263 (9)

¹ PLL opprettelser utføres kun av fastleger

² Akkumulerte tall basert på oppdateringer etter uke 18 2023



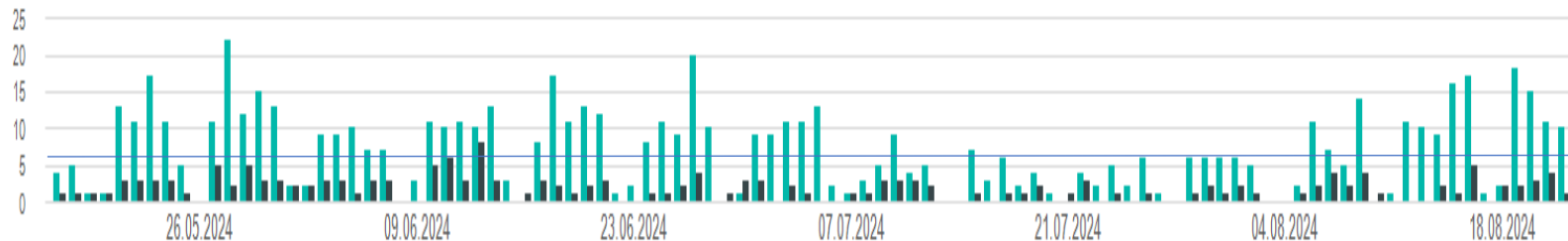
Antall oppdaterte PLLer

Sender ca. 10-15 PLLer per dag.

Stor forskjell på antall PLLer inn til oss innenfor de ulike fagområdene.

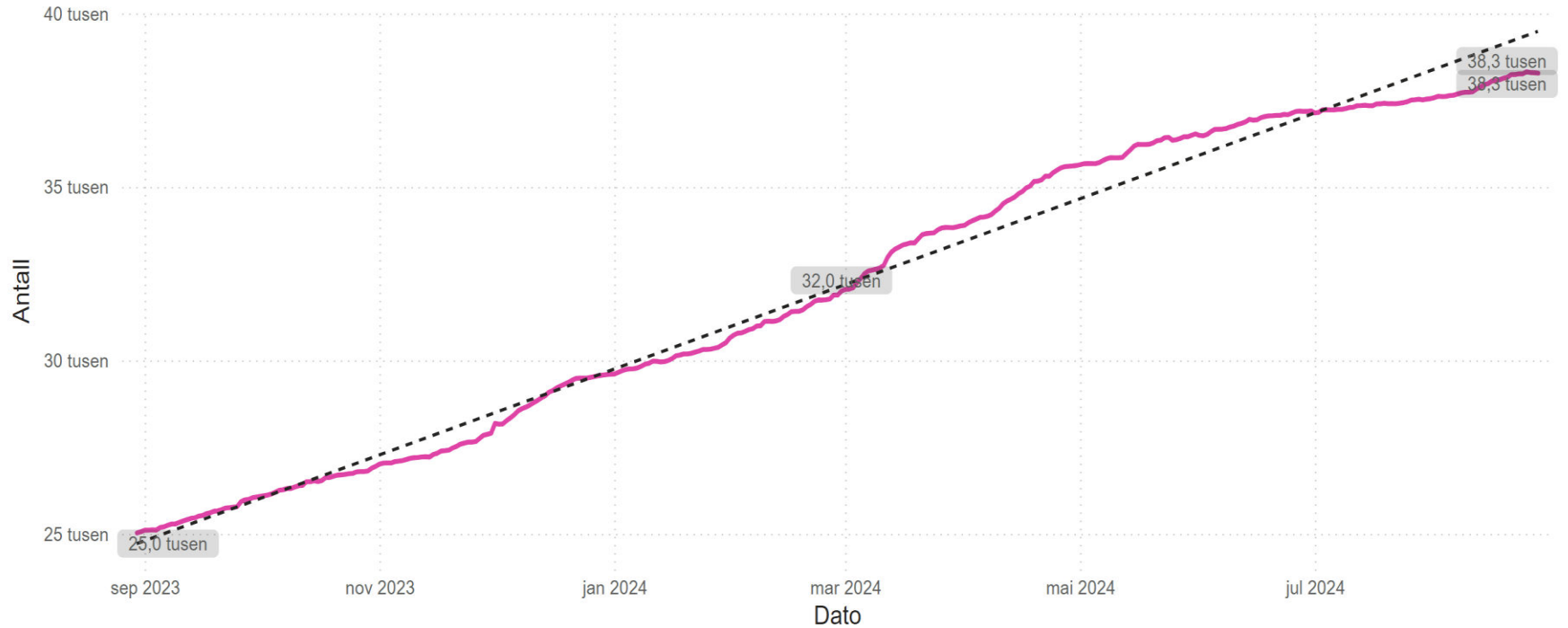
Antall unike pasienter med PLL sendt per sykehus per dag

■ Haraldsplass Diakonale Sykehus ■ Helse Bergen HF



Statistikk nå

Antall pasienter som har M25.1 men ingen multidosemeldinger fra apotek



Kvalitet

- Fastlegene rapporterer om bedre kvalitet i legemiddellistene
- Ser kvalitetsheving på bruk av e-resept
- Informasjon håndteres ulikt i de forskjellige systemene
- Listekvalitet reduseres over tid hvis en «er alene»

BERGENSVISEN Tirsdag 30. januar 2014 NYGTER 7

– Dette vil redusere feilmedisinering:

Nytt system kan hindre dødsfall

Bergen er det første stedet i Norge som har tatt i bruk Pasientenes Legemiddelliste. Til legenes store begeistring.

PROSJEKTLEDER: Katrika Alme forteller om PLL. Petter Thormann følger engasjert med. FOTO: HARALDPLASS/DIAGONALE SYKEHUS

Marine Færevik
marine.f@diagonale.no

HELSE:

Når kan vi bruke tid på å diskutere behandlingen pasienten skal ha i stedet for å bruke tiden på å finne ut av hvilke medisiner pasienten står på, sier fagdirektør ved Haraldsplass Diagonale sykehus, Petter Thormann. Pasientenes legemiddelliste (PLL) er et program som gir en oversikt på rekkefot. Dette gjør at for eksempel fastlege, sykehuslege og sykehjemlege vil ha tilgang på den samme oppdaterte medikamentlisten til enhver tid.

GLADE FOR NYTT SYSTEM: Marlene Nordnes, Katrika Alme og Petter Thormann er glade for innføringen av Pasientenes Legemiddelliste.

VIDERE INNFORING PLL

Vestland

- Helsefelleskapet i bergensområdet
- 18 kommuner
- Sykehus

Nord

- Helse Nord RHF
- 4 kommuner

HELSE FØRDE

HELSE BERGEN

HELSE FONNA

HELSE STAVANGER

